

TORBEL[®]
design

System für

Selbsttragende Schiebeläden

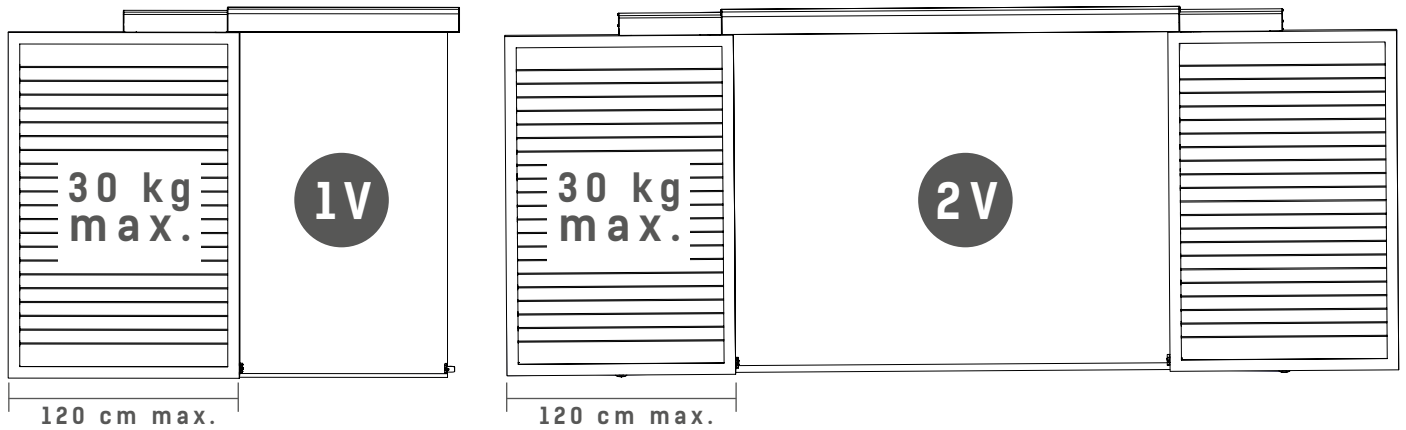
INNOVATION

Ein ästhetisches System
Eine adaptierbare Lösung
Einfachere Installation

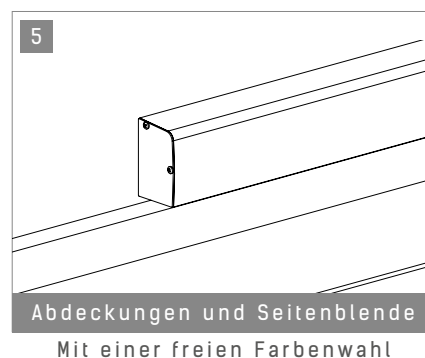
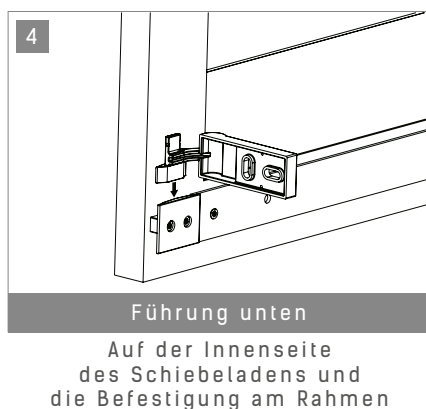
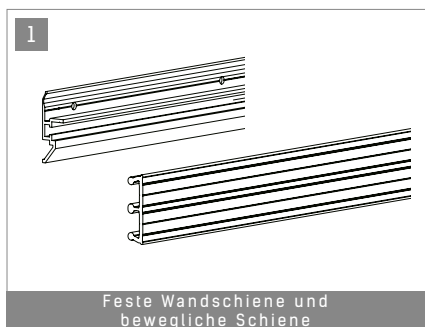


Eine adaptierbare Lösung

- Geeignet für Schiebeläden bis 30 kg und einer max. Breite von 120 cm.
- Anpassbar an alle Arten von Schiebeläden (Holz, Aluminium, PVC).
- Motorisierung unter dem Fenstersturz möglich.



Die Komponenten





Ein ästhetisches System

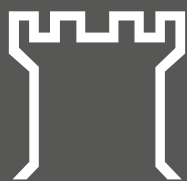
- Perfekte Integration in die Gestaltung der Fassade: Abdeckungen mit freier Farbwahl.
- Eine sehr kurze obere Führung.
- Unsichtbar untere Führung : keine Schienen auf der Fassade.
- In geschlossener Schiebeladenposition sind keine Schienen von außen sichtbar.
- In geöffneter Schiebeladenposition werden die 2 Flügel von den beweglichen Schienen gehalten.



Einfachere Installation

- Einfache und unkomplizierte Installation.
- Teile werden vormontiert und im Bausatz geliefert.
- Optimierte Werkstattmontageschritte :
Zeitersparnis beim Montieren vor Ort
Montagefehler vermeiden.
- Einfache Installation vor Ort durch eine Person.





TORBEL[®]
design

TORBEL[®] INDUSTRIE AG

Chemin du Repos 9 - CH - 2710 Tavannes
Tel: +41 (0)32 481 29 29 - Fax: +41(0)32 481 29 69
info@torbel.ch - www.Torbel.ch